

# Shift Leader Chart

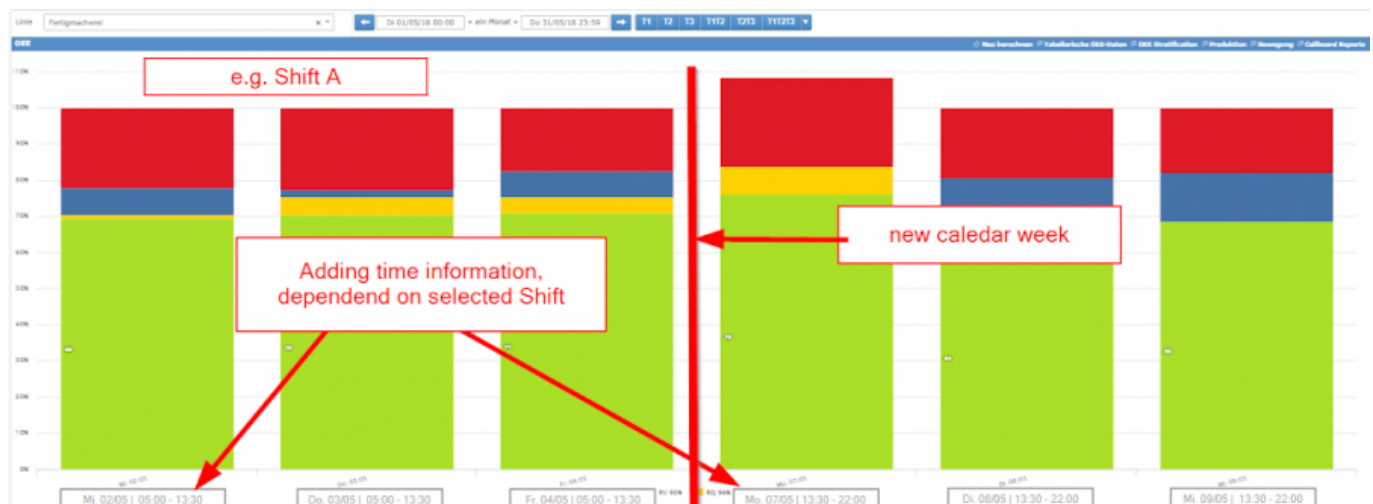
Il plant tedesco della Franke (FBS) ha richiesto la visualizzazione del grafico OEE con la possibilità di confrontare i risultati per shift leader.

Nell'immagine che segue, la barra con A, B, AB, ecc contiene una serie di bottoni, uno per ogni shift leader e relative combinazioni. Selezionando il bottone A deve essere visualizzato il grafico dell'OEE per la linea e per il turno relativo allo shift leader in quell'intervallo temporale.

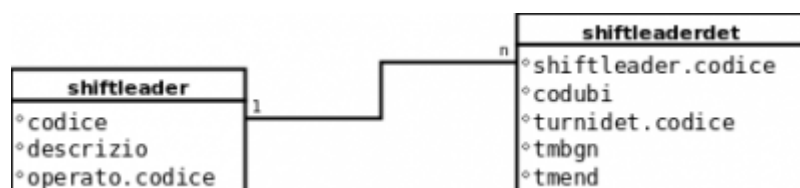


Verosimilmente uno shift leader mantiene lo stesso turno per una settimana, e cambia turno la settimana successiva. Deve essere implementata una pagina che permette la configurazine di queste associazioni tra linea, turno e shiftleader per settimana.

Al grafico dell'OEE deve essere aggiunto il range orario relativo al turno dello shift leader selezionato; in caso di selezione di due shift leader (caso di selezione bottone AB) deve essere mostrato il merge dei due intervalli temporali dei due turni.



## Analisi preliminare

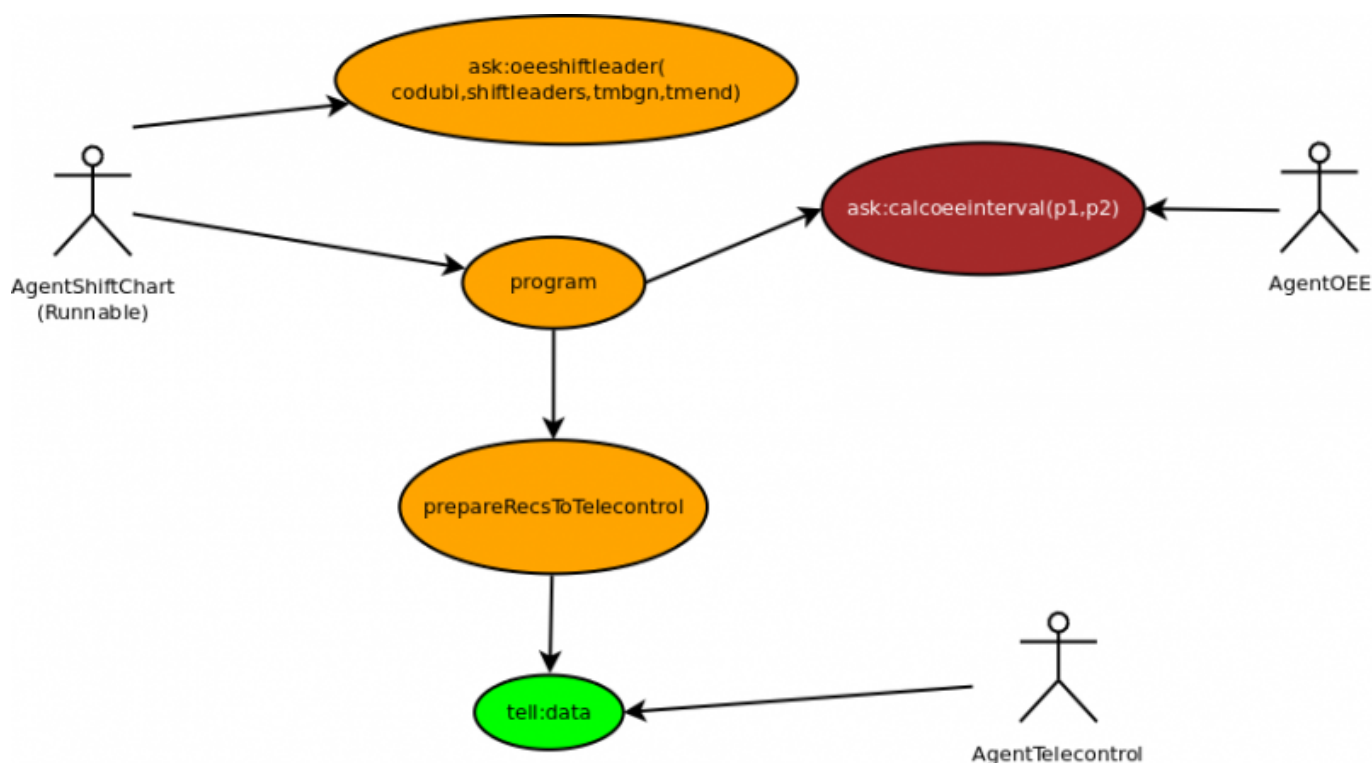


Aggiungere due tabelle: una per la lista degli shift leader e una per la pianificazione dei turni delle ubicazioni e relativa associazione allo shift leader.

Aggiungere chiave esterna tra il codice della tabella shiftleaderdet e il codice di shiftleader:

```
ek_shiftleaderdet_shiftleader
FOREIGN KEY (codleader) REFERENCES shiftleader(codice)
```

Il campo operato di shiftleader andrebbe lasciato libero e che accetta valori nulli.



Da realizzare un nuovo agente (AgentShiftChart) runnable che si occupa di registrare l'OEE per shift leader per tutte le ubicazioni, a fine giornata (o comunque una volta al giorno). Quindi, al momento del calcolo:

- legge la lista delle ubicazioni con relativo shift leader e tempo di inizio e fine turno (per ognuno dei turni)
- per ognuna delle coppie (ubicazione, turno) si prepara i rec con i dati e fa una ask (calcoeeinterval) all'AgentOEE (da realizzare)
- prepara il rec per il telecontrol e fa la tell con il rec per registrare in dimension e fact

Inoltre, l'AgentShiftChart deve esporre una ask che restituisce i valori dell'OEE per un ubicazione e uno o più shift leader. Deve anche restituire il tmbgn e tmend del range a cui fa riferimento ogni riga del rec perché è utile alla GUI.

